

Klankbordgroep

11 oktober 2017



WELKOM

Bijeenkomst zal bestaan uit een drietal onderwerpen:

- ▶ **Onttrekken van de SPB kerk aan de eredienst**
- ▶ **Organisatie van de ontruiming van de kerkgebouw**
- ▶ **Voortgang nieuwbouw kerk**



HET ONTTREKKEN VAN DE SPB KERK AAN DE EREDIENST.

- ❑ Voor 2012
- ❑ Fusie 2012
- ❑ Nieuwe bisschop – nieuwe kerk
- ❑ Onderhandelingen Oda – gemeente Son en Breugel
- ❑ Overeenkomst Oda – Son en Breugel



Afspraken Oda / S&B

- GELIJK OVERSTEKEN VAN GROND
- OPLEVEREN UITERLIJK 1 FEBRUARI 2018
- VLEERMUIZEN MOETEN WEG



Onttrekken aan de eredienst

- ❑ 7 januari 2018
- ❑ 1 januari 2018
- ❑ 3 december 2017



Voorgestelde tijdsplanning, rekening houden met zon- en feestdagen:

- ❑ **03 december 2017: huidig kerkgebouw onttrekken aan de eredienst.**
- ❑ **04 december tot 10 december 2017: ontruiming van het kerkgebouw inclusief orgel.**
- ❑ **11 december tot 22 december 2017: asbest verwijderen, absoluut geen toegang in de kerk .**
- ❑ **23 december tot 02 januari 2018; verdere ontruiming van het kerkgebouw.**
- ❑ **03 januari tot en met 31 januari 2018 sloop en ruiming puin kerkgebouw.**
- ❑ **01 februari 2018: oplevering.**

Overbruggingsperiode

- ❑ Zoeken van een geschikte locatie
- ❑ Onderhandelen over gebruik
- ❑ Opmaken rooster voor gebruik
- ❑ Wat moet er mee?
- ❑ Hoe doen we het met vervoer?



Zoeken van een geschikte locatie

Als locatie zijn beoordeeld:

- auditorium Berkenstaete,
- de Protestantse kerk aan de Boslaan,
- de aula van Begraafplaats Wolfswinkel,
- het Vestzaktheater,
- de Zwaan en als laatste
- de Sint Genovevakerk.

Conclusie

- ❑ **alleen de Sint Genoveva kerk voldeed aan al de eisen.**
- ❑ **We werden met open armen ontvangen**
- ❑ **Men was bereid over al onze punten te praten**
- ❑ **We zijn samen tot oplossingen gekomen die voor beide kernen acceptabel zijn**

Plan van aanpak ontruiming kerk

- **Inventarisatie,**
 - ❖ **Naar Breugel**
 - ❖ **Opslaan voor gebruik in de nieuwe kerk**
 - ❖ **Mag weg**
- **Kijkdag**
- **Volgorde van ontruiming bepalen**
 - ❖ **Door ons zelf**
 - ❖ **Door specialisten**
 - ❖ **Wie kan ons komen helpen**



Wat hebben we afgesproken?

- **Vieringen op zondag en door de week:**
 - ❖ **09.30 uur Breugelse viering met Breugels “personeel”, koffie in D’n Bauw**
 - ❖ **11.00 uur Sonse viering met Sons “personeel”, koffie in D’n Bauw**
 - ❖ **Dinsdag en donderdag avondmis door pater Pushpa Raj**
 - ❖ **Woensdag avondmis door pastor Bakermans**
 - ❖ **1^e vrijdag van de maand 08.30 uur mis door pastor Bakermans**

- **Repetities koren:**
 - ❖ **Repetitie Gregoriaans koor: dinsdag 18.30 uur in Den Bauw**
 - ❖ **Repetitie parochiekoor: dinsdag 20.00 uur in Den Bauw**
m.u.v. 1^e dinsdag v/d maand repetitie in de kerk.

Kerstvieringen

24 december 2017:

- ❑ 11.00 uur eucharistieviering Breugel
- ❑ 17.00 uur peuter- en kleuterviering met trio Cooijmans
- ❑ 18.30 uur gezinsviering met parochiekoor Son
- ❑ 20.30 uur kerstviering met parochiekoor Breugel
- ❑ 22.30 uur kerstviering met “Een van Zin”

25 december 2017

- ❑ 09.30 uur kerstviering met parochiekoor Breugel
- ❑ 11.00 uur kerstviering met gregoriaans koor

26 december 2017

- ❑ 09.30 uur eucharistieviering met parochiekoor Breugel



Oudjaar- en nieuwjaarsvieringen:

31 december 2017

- ❑ 09.30 uur eucharistieviering met parochiekoor Breugel
- ❑ 11.00 uur eucharistieviering met parochiekoor Son

1 januari 2018

- ❑ 11.00 uur eucharistieviering met parochiekoor Son



Deze datums en tijden komen in de nieuwsbrief van december en op meeneembladjes achter in de kerken.

Vervoer op zondagen

- ❑ **Oppikken bij de kerk in Son met particuliere auto's**
- ❑ **Afzetten bij de kerk in Breugel**
- ❑ **Parkeren op parkeerterrein bij IVN gebouw (oude basisschool)**
- ❑ **Na de viering terugbrengen naar kerk in Breugel**

- 1. Wie geeft zich op om te brengen en te halen?**
- 2. Wie heeft vervoer nodig?**
- 3. Opgeven bij parochiecentrum Son 471266
op werkdagen van 09.30 – 12.00 uur**





LEUKER KUNNEN WIJ HET NIET MAKEN

EN OOK NIET MAKKELIJKER,

MAAR 1,5 JAAR MOET VOL TE HOUDEN ZIJN

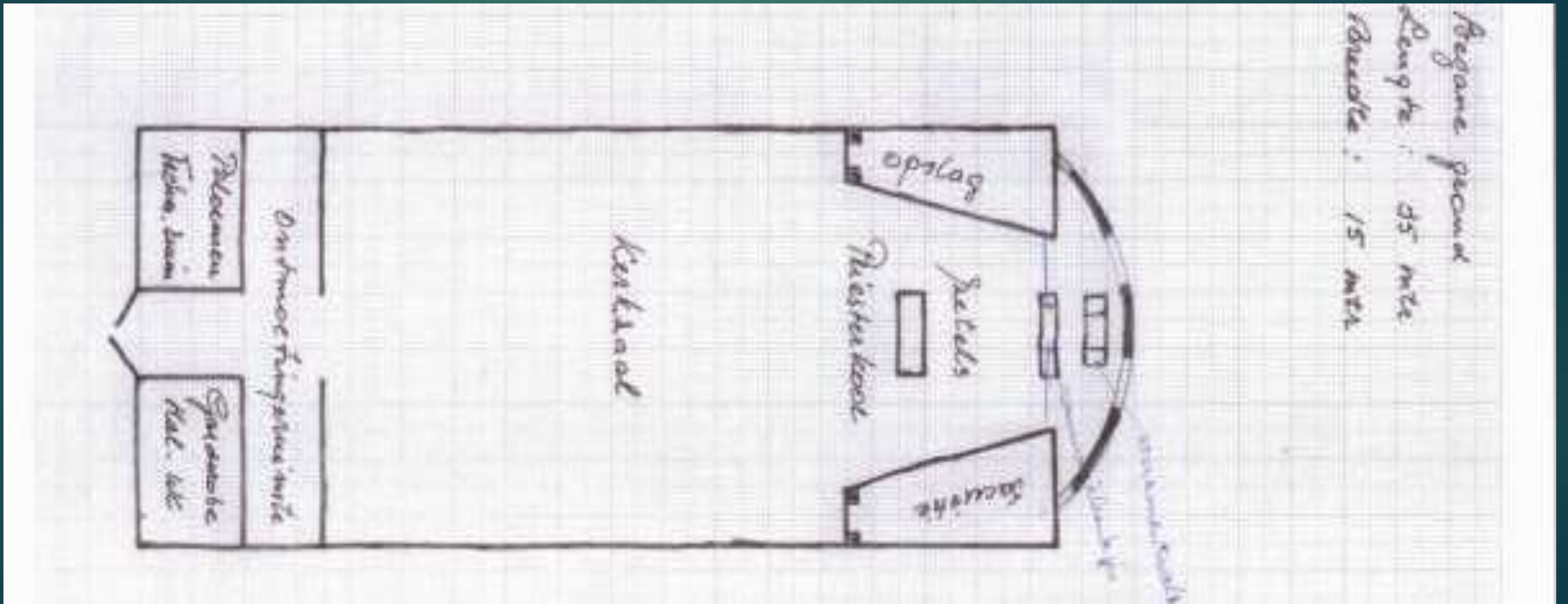
VOORTGANG NIEUWBOUW KERK.

Wie werken er aan mee?

- Architect
- Bisdomein
- Bouwcommissie Oda parochie
- Corresta, adviesbureau maatschappelijk vastgoed
- CroonenBuro5, vergunningen en procedures
- Torengroep Son



Wat hebben wij voor ogen?



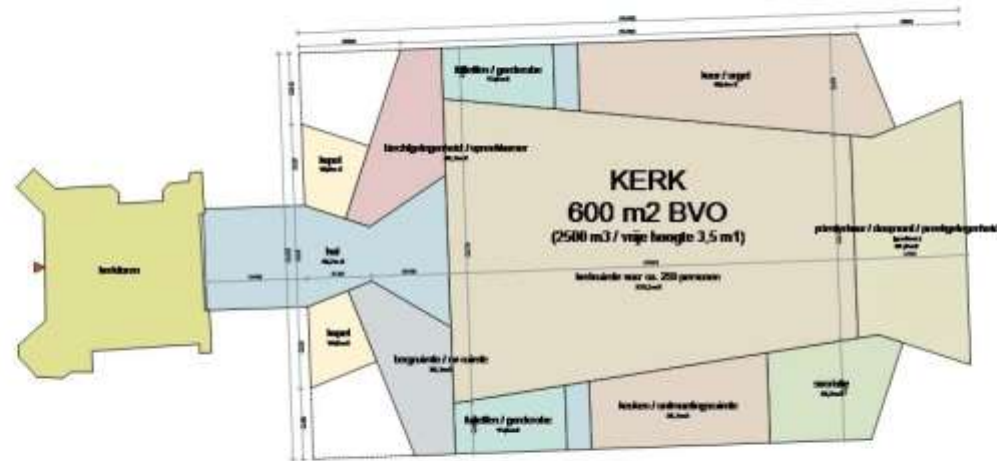


Onze architect licht een tipje van de sluier op

Misschien wordt dit de nieuwe Sint Petrus'Banden kerk

Het begin:

- Een eerste kennismaking d.d. 15 mei 2017.
- Een eerste vlekkenplan d.d. 26 mei 2017 aan de hand van het programma van eisen en wensen d.d. 8 februari 2017.



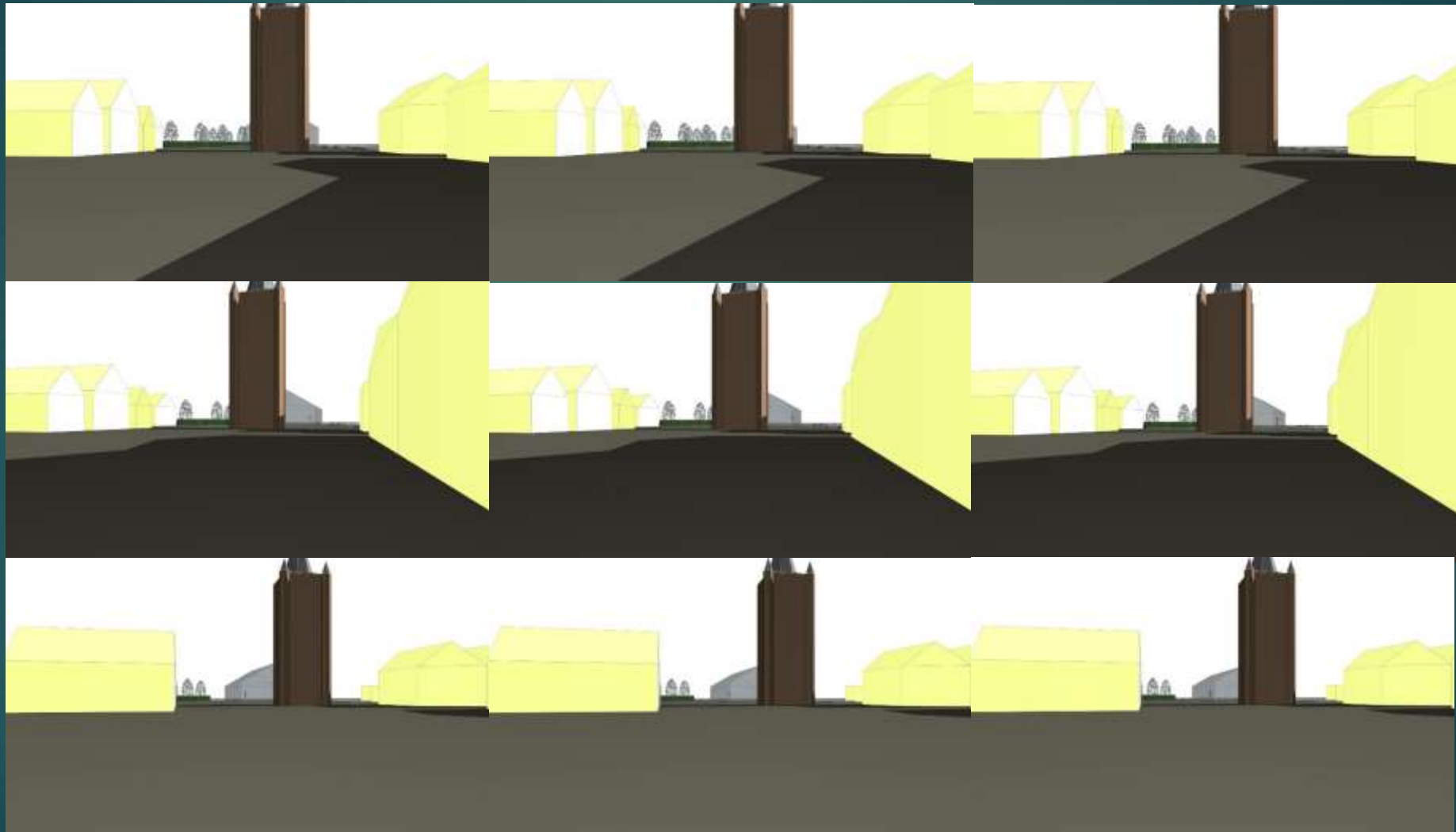
1^e overleg supervisieteam / richtinggevende kaders stedenbouwkundige uitgangspunten Kerkplein d.d. 29 augustus 2017:

- De nieuwe kerk dient een klein (250m²) en transparant paviljoenachtig gebouw te worden. Hierbij mag de noordgevel een meer gesloten gevel zijn.
- Het waarborgen van de huidige zichtlijnen vanaf het Kerkplein, langs de bestaande kerktoren af, naar het achterliggende Dommeldalgebied.
- De nieuwe kerk dient los van de bestaande kerktoren te komen.

Te onderzoeken:

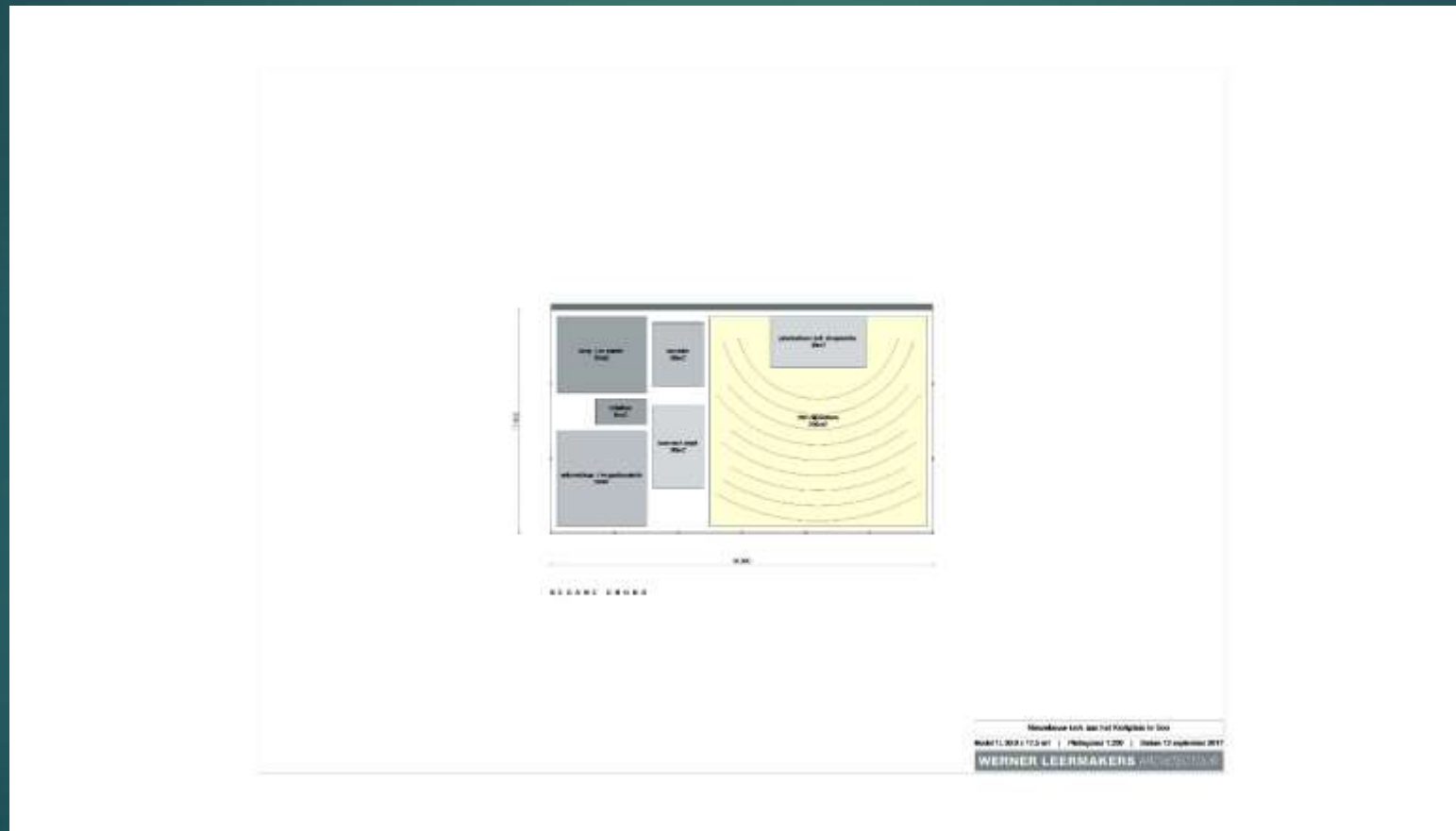
- Nog eens kritisch naar het programma van eisen en wensen te kijken en waar mogelijk naar beneden bij te stellen.
- Het bijgestelde programma van eisen en wensen in enkele vlekkenplannen uit te werken met een maximumvariant en een minimumvariant.
- De mogelijkheden onderzoeken of een deel van het programma van eisen en wensen 'in de grond' kan worden gestopt.
- Het priesterkoor aan de meer gesloten noordgevel te situeren.

Massastudie d.d. 12 september 2017

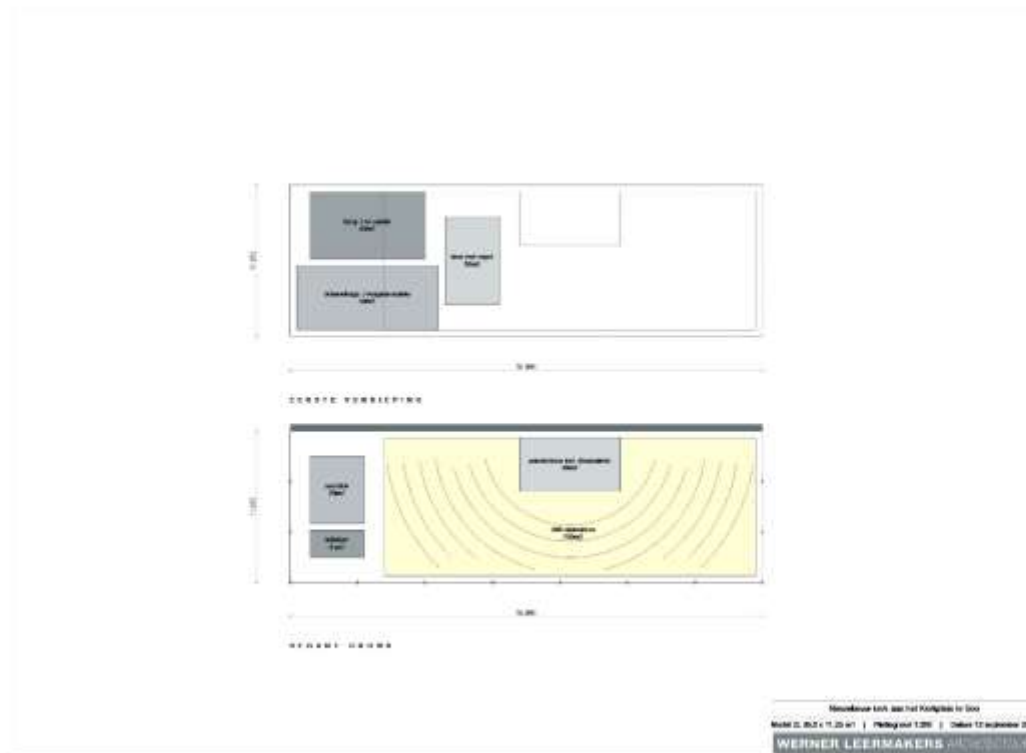


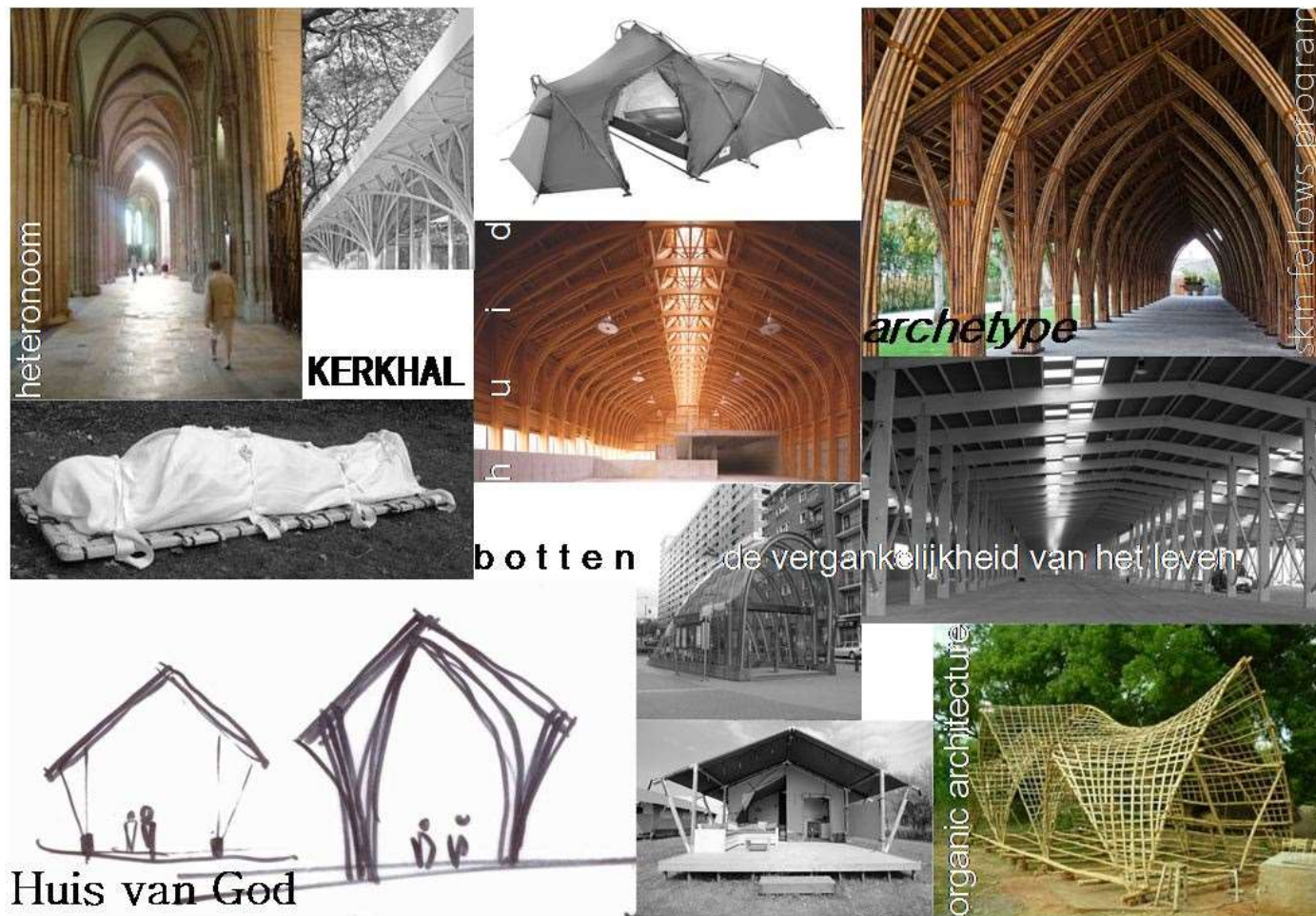


Maximumvariant 35,0 x 17,5 m1

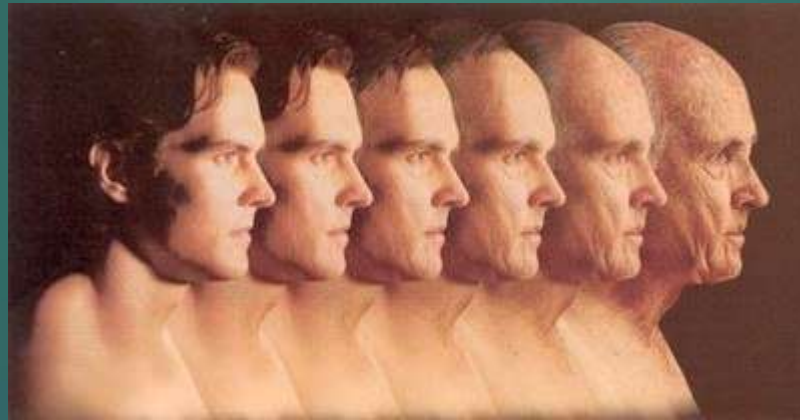


Minimumvariant 35,0 x 11,25 m1





Ouder worden – hiaten van de fysieke en mentale mens



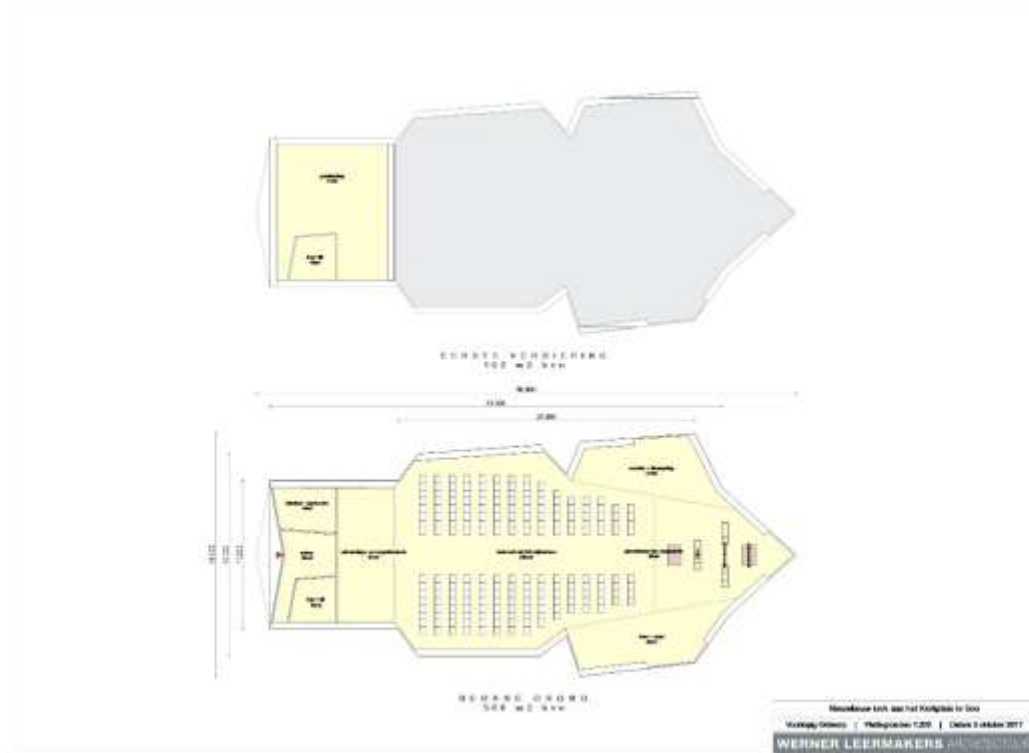


"de vergankelijkheid van het leven"

Nieuwbouw kerk aan het Kerkplein te Son

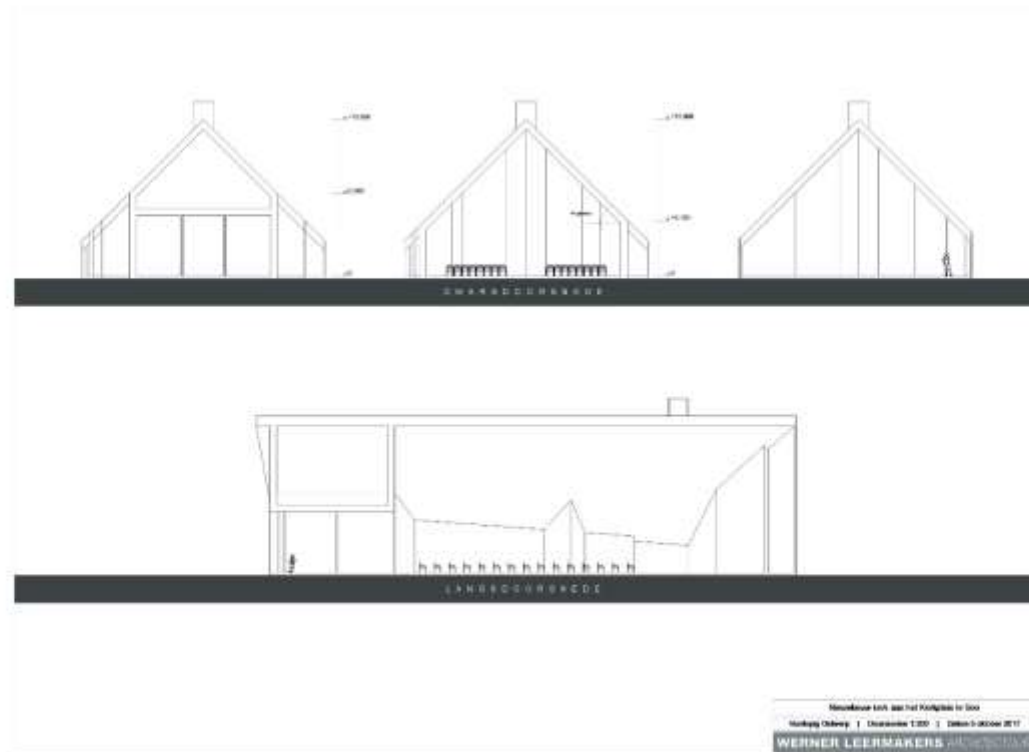
Nieuwbouw kerk aan het Kerkplein te Son
Projectleiding | VO & BO | 2014 - 2015
WERNER LEERMAKERS architectuur







Voorlopig Ontwerp

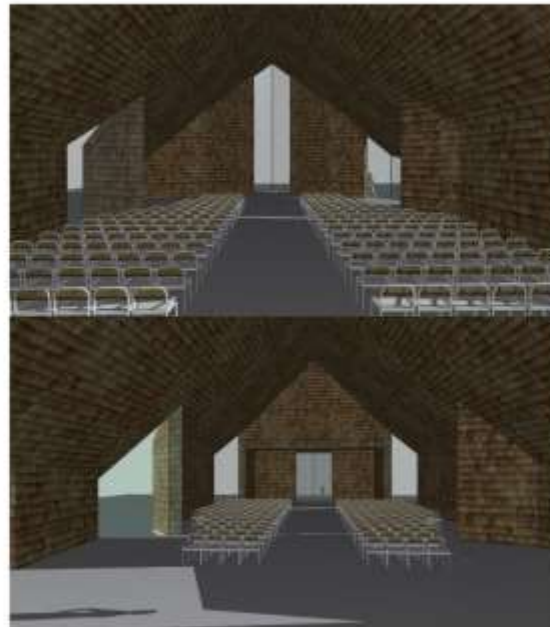


Voorlopig Ontwerp



Voorlopig Ontwerp





Streekkerk Sint-Basilius in Loo
Voorlopig Ontwerp | Perspectieven | Detail 1 Maart 2017
WERNER LEERMAKERS architectuur

Gelaagdheid in groen - waarborgen van beslotenheid



Een verdere verdieping in de uitvoering en de materialisatie van de structuur en de huid





Nog vragen?